



MESTNA OBČINA MARIBOR

UREDITEV KOROŠKE CESTE Z GLAVNIM TRGOM

Predstavitev poteka zapore in organiziranosti cestnega prometa v času ureditve Koroške ceste



MESTNA OBČINA MARIBOR





MESTNA OBČINA MARIBOR



MESTNA OBČINA MARIBOR

Koroška cesta

Omilitveni ukrepi ob zaprtju Koroške ceste



Univerza v Mariboru

Fakulteta za gradbeništvo,
prometno inženirstvo in arhitekturo



CARE
4 CLIMATE



REPUBLIKA SLOVENIJA
MINISTRSTVO ZA OKOLJE IN PROSTOR

KAZALO



MESTNA OBČINA MARIBOR

- Zapora ceste na Koroški cesti
- Pričakovane obremenitve na cestno-prometnem omrežju
- Pregled omilitvenih ukrepov na cestno-prometnem omrežju
- Spremembe linij javnega mestnega potniškega prometa
- Shema obvozov v času zapore ceste
- Strnjen pregled nad ukrepi



Univerza v Mariboru

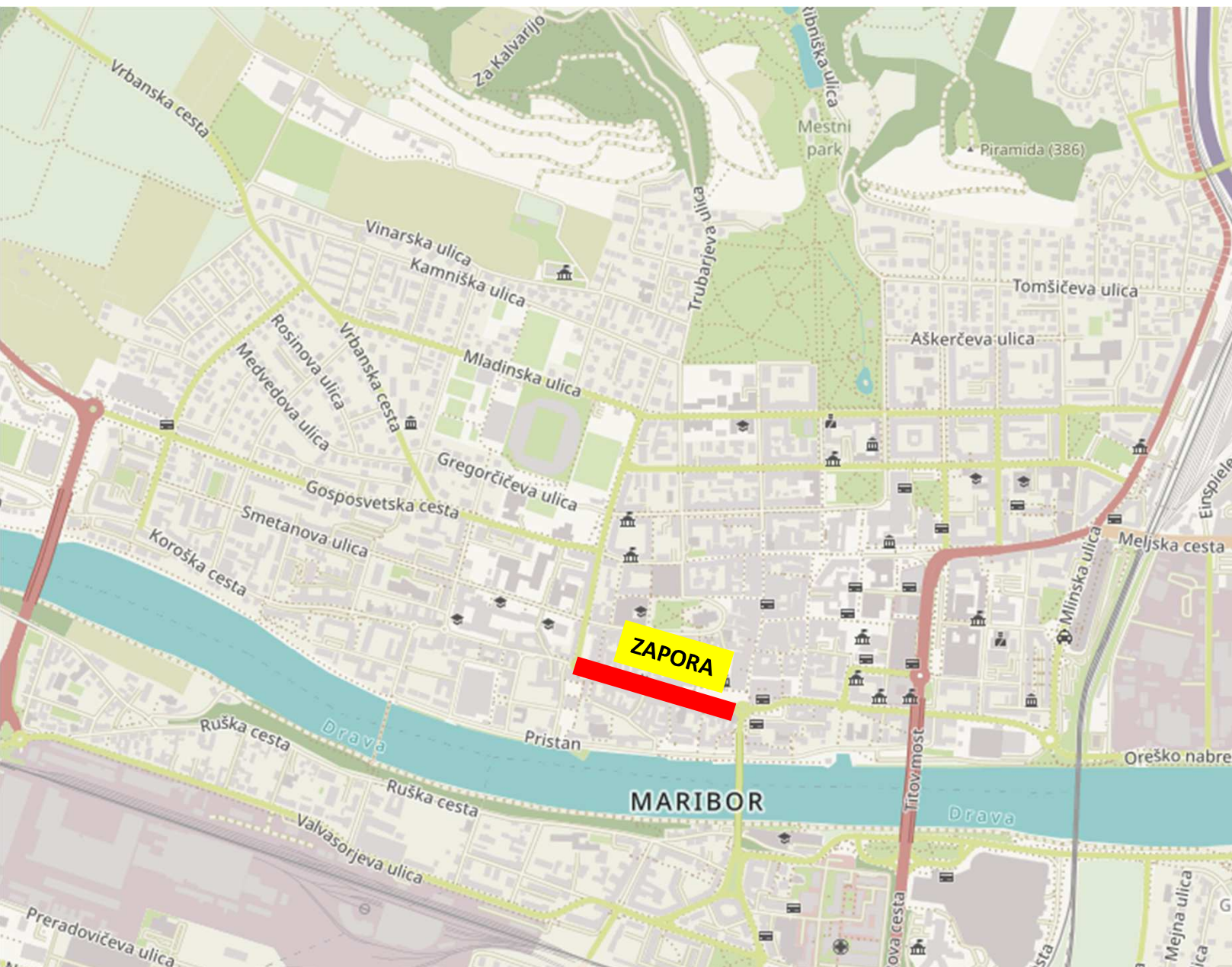
Fakulteta za gradbeništvo,
prometno inženirstvo in arhitekturo



CARE
4 CLIMATE



REPUBLIKA SLOVENIJA
MINISTRSTVO ZA OKOLJE IN PROSTOR



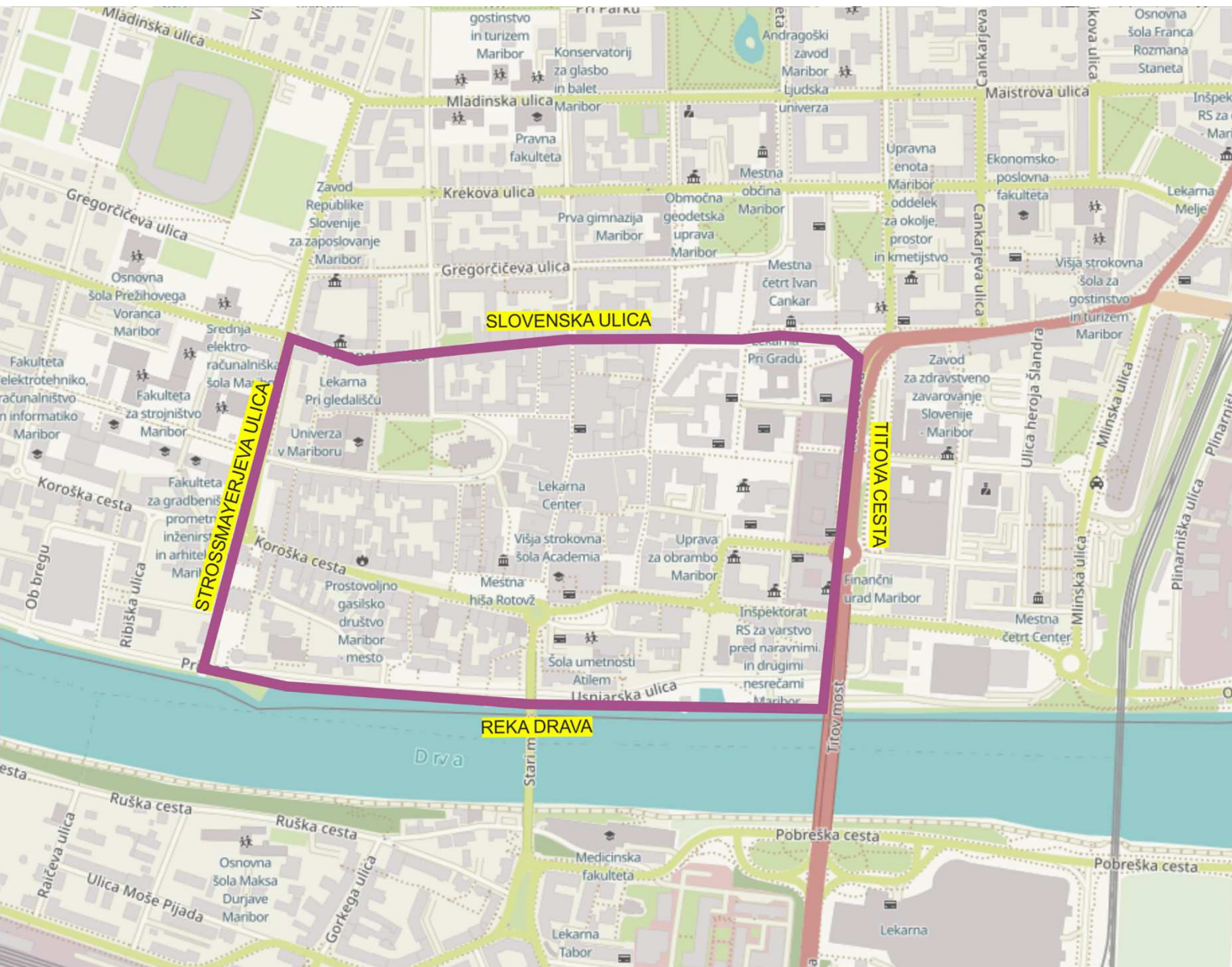
- Popolna zapora za ves motorni cestni promet
- Enovita rekonstrukcija ceste na celotnem območju
- Pričetek zapore: petek, 31. januar
- Zaključek: konec aprila
- Zapora bo potekala v 2. fazah:



- Popolna zapora za ves motorni cestni promet
- Enovita rekonstrukcija ceste na celotnem območju
- Pričetek zapore: petek, 31. januar
- Zaključek: konec aprila
- Zapora bo potekala v 2. fazah:

1. FAZA:

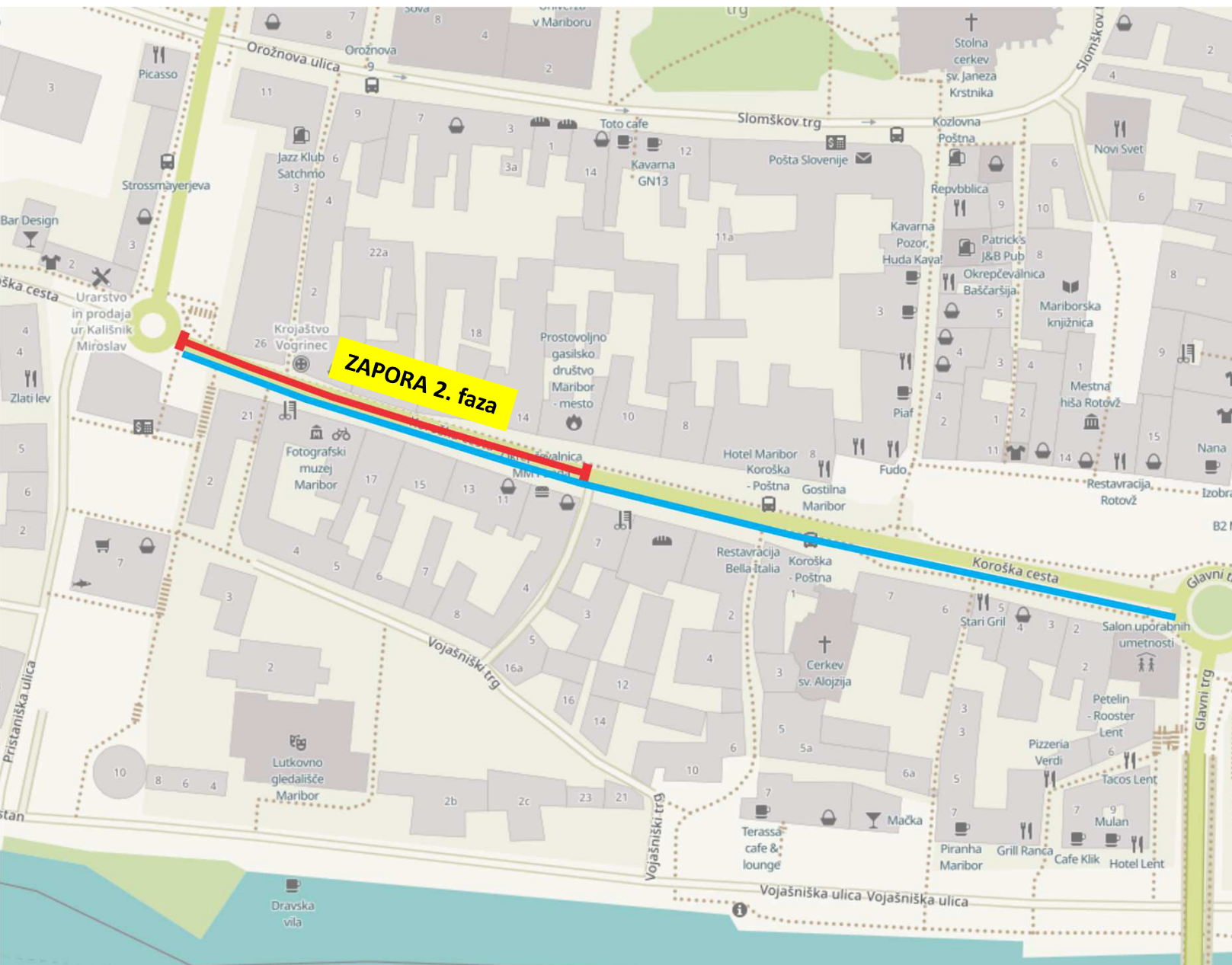
- popolna zapora med krožnim križiščem na Glavnem trgu do uvoza v PGD MB Mesto, pri čemer bo možen le dostop iz smeri MB tržnice



- Popolna zapora za ves motorni cestni promet
- Enovita rekonstrukcija ceste na celotnem območju
- Pričetek zapore: petek, 31. januar
- Zaključek: konec aprila
- Zapora bo potekala v 2. fazah:

1. FAZA:

- popolna zapora med krožnim križiščem na Glavnem trgu do uvoza v PGD MB Mesto, pri čemer bo možen le dostop iz smeri MB tržnice
- Zagotovljen bo koridor za pešce na južni strani
- V vmesnem času se gasilci selijo na avtobusno postajo Mlinska
- Za stanovalce na Koroški cesti se bo zagotovila dovolilnica za parkiranje na plačljivih parkirnih površinah v coni 4



- Popolna zapore za ves motorni cestni promet
- Enovita rekonstrukcija ceste na celotnem območju
- Pričetek zapore: petek, 31. januar
- Zaključek: konec aprila
- Zapore bo potekala v 2. fazah:

2. FAZA:

- popolna zapore med krožnim križiščem nad tržnico in uvoza v PGD MB Mesto
- Intervencijska pot bo do zapore, za nujne primere bo izvajalec poskrbel za dostop
- Obratovanje trgovin na Koroški cesti bo potekalo kolikor se le da normalno
- Zagotovljeni bodo prehodi za pešce med zaporo



MESTNA OBČINA MARIBOR

PRIČAKOVANE OBREMENITVE CESTNO – PROMETNEGA OMREŽJA



Univerza v Mariboru

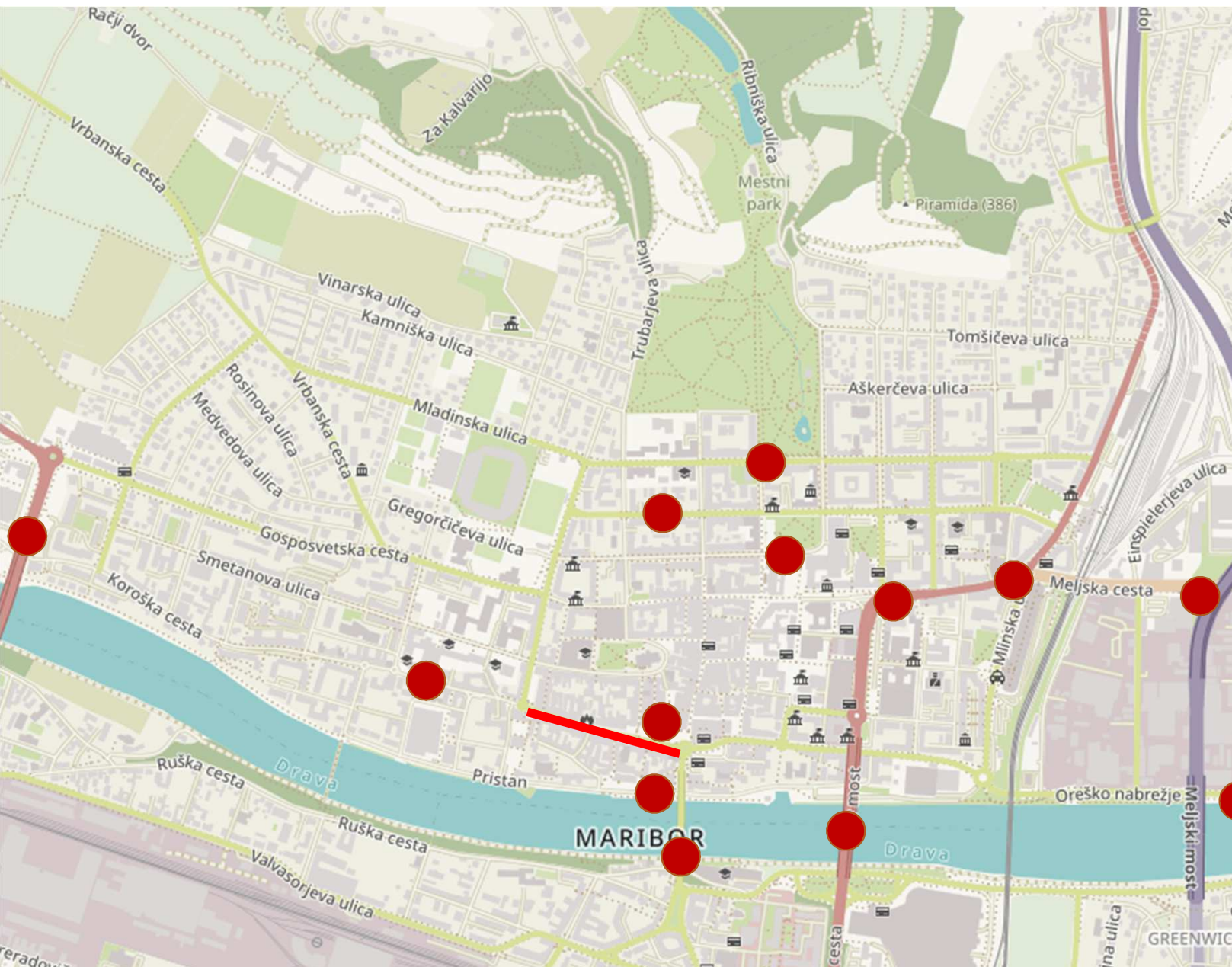
Fakulteta za gradbeništvo,
prometno inženirstvo in arhitekturo



CARE
4 CLIMATE



REPUBLIKA SLOVENIJA
MINISTRSTVO ZA OKOLJE IN PROSTOR

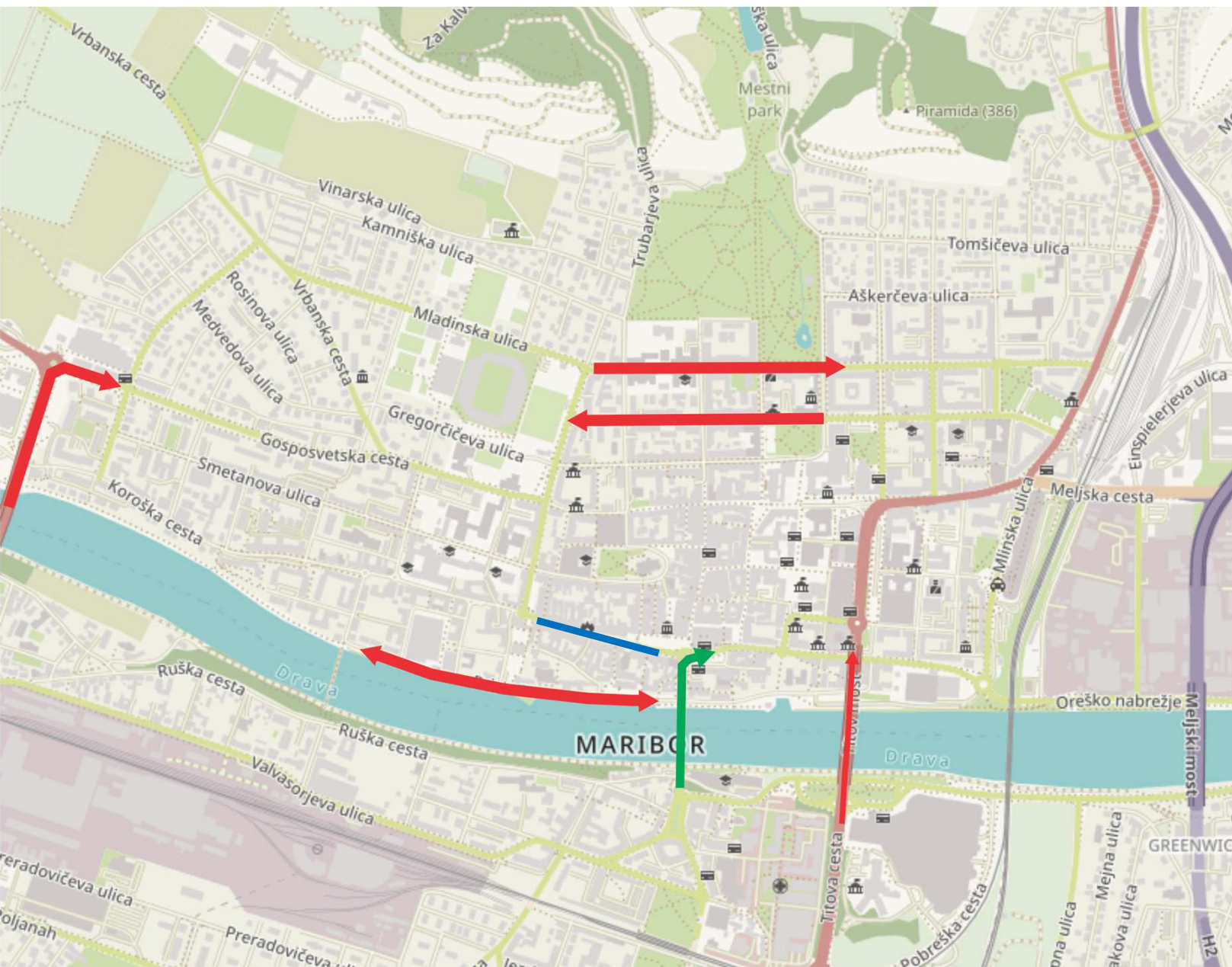


PRIČAKOVANE OBREMENTITVE CESTNO-PROMETNEGA OMREŽJA

- Cestni odsek, ki se prenavlja, na delovni dan prevozi od 14 do 15 tisoč vozil (v obeh smereh)

Osnova za napovedi cestno prometnih dogajanj:

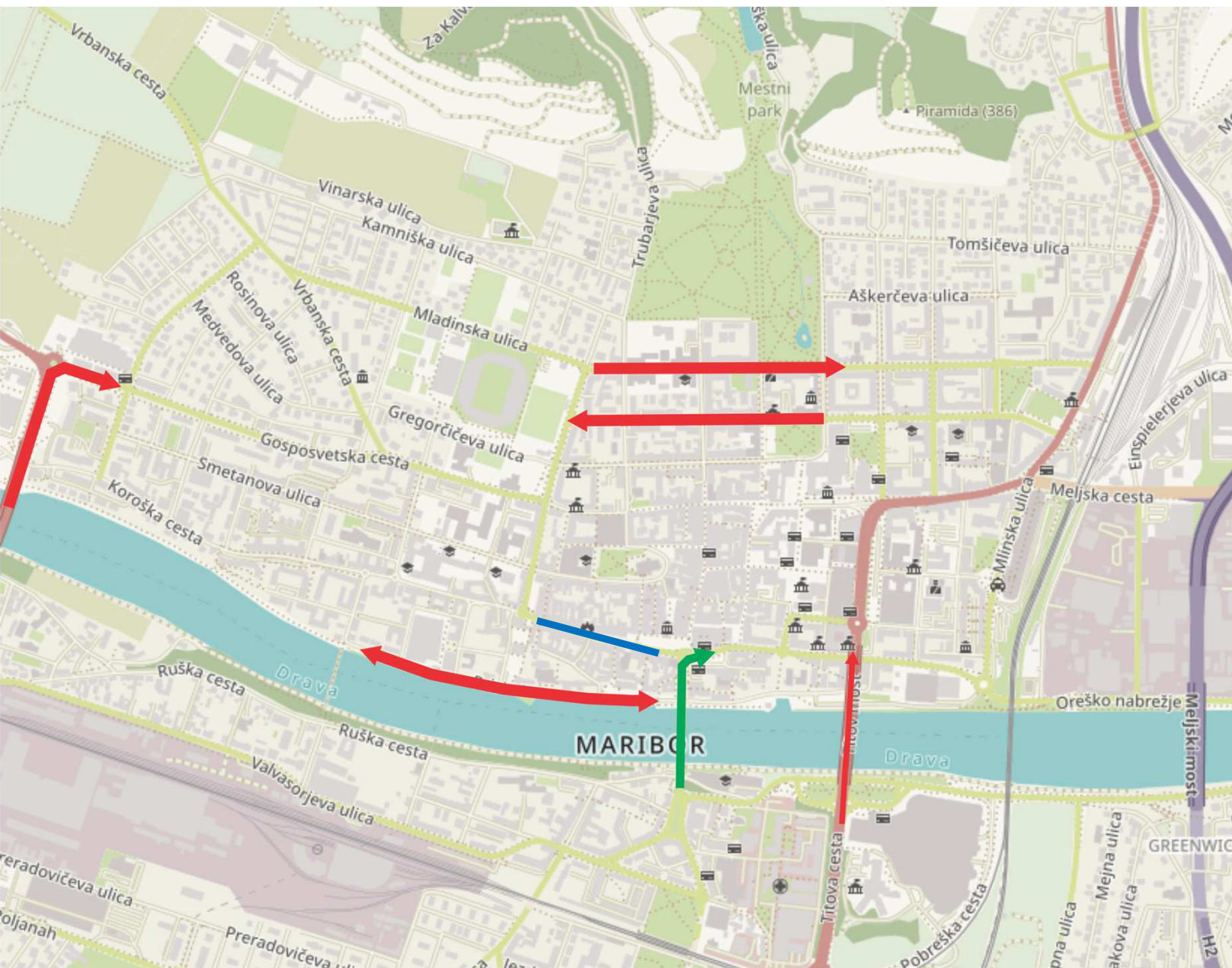
- Dogajanja ob zapori septembra 2015, ko je bil cestni odsek zaprt za tri tedne
- Makroskopski prometni model mesta Maribor



PRIČAKOVANE OBREMENITVE CESTNO-PROMETNEGA OMREŽJA

Smer sever – jug:

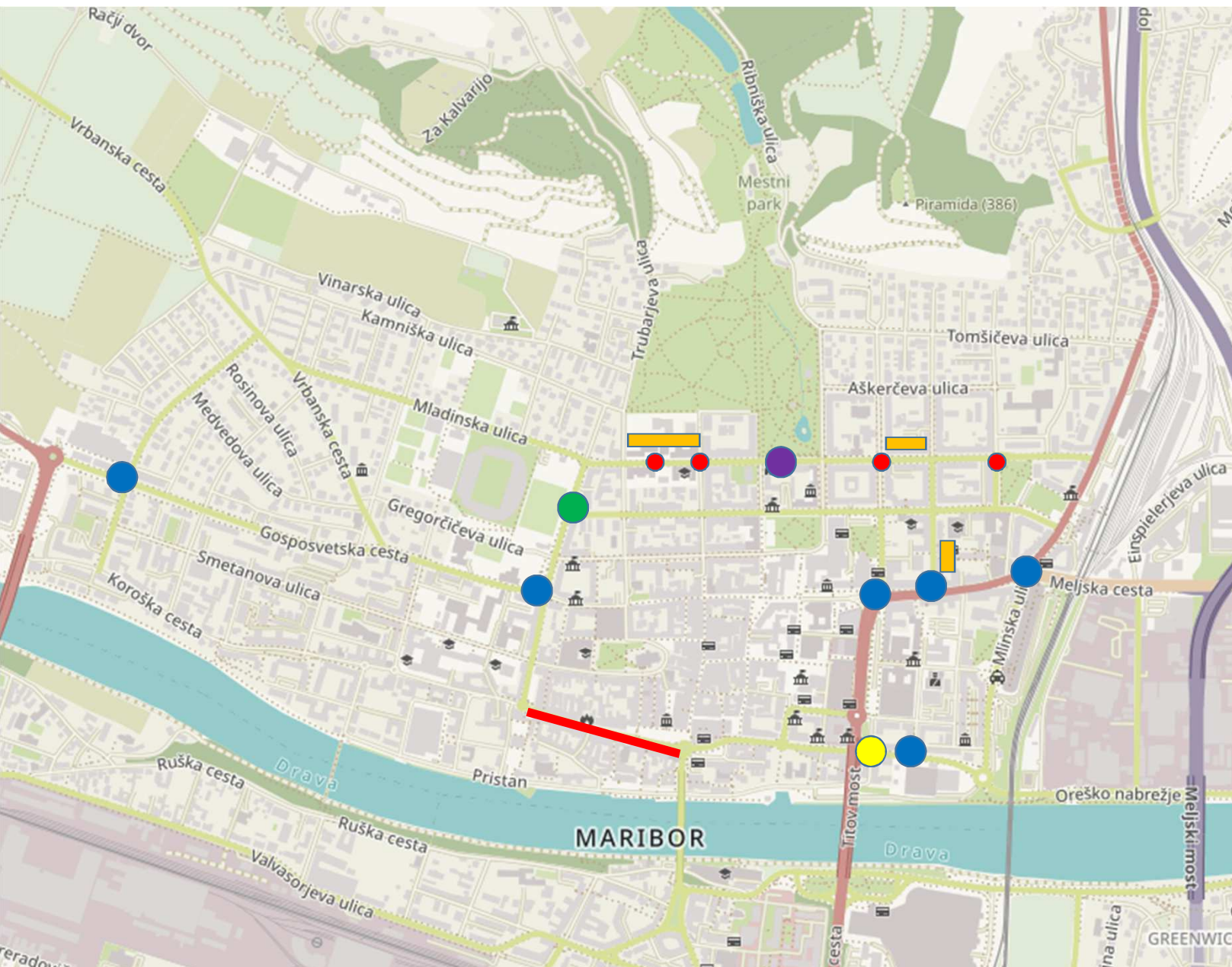
- Najbolj opazna razlika v številu vozil se je pričakovano pojavila na Starem mostu, kjer je število vozil upadlo za cca. 5000 vozil
- Največ uporabnikov se je preusmerilo na Koroški most, število vozil je naraslo za cca. 2500
- Na Titovem mostu opazimo le rahlo tendenco naraščanja števila vozil
- Leta 2015 je mostove čez Dravo prevozilo nekaj čez 2000 vozil na dan manj



PRIČAKOVANE OBREMENITVE CESTNO-PROMETNEGA OMREŽJA

Smer vzhod - zahod:

- Zaznali smo porast števila vozil na Maistrovi in Krekovi – na vsaki za približno 2200 vozil
- Na Lentu je število vozil naraslo za približno 4000 vozil
- Nastalo razliko 4500 – 6000 vozil gre pripisati izbiri drugega mostu za prečkanje Drave, spremembi prometnega sredstva (in/ali zasedenosti vozil) ter izboru drugega cilja potovanja.



Omilitveni ukrepi v času zapore

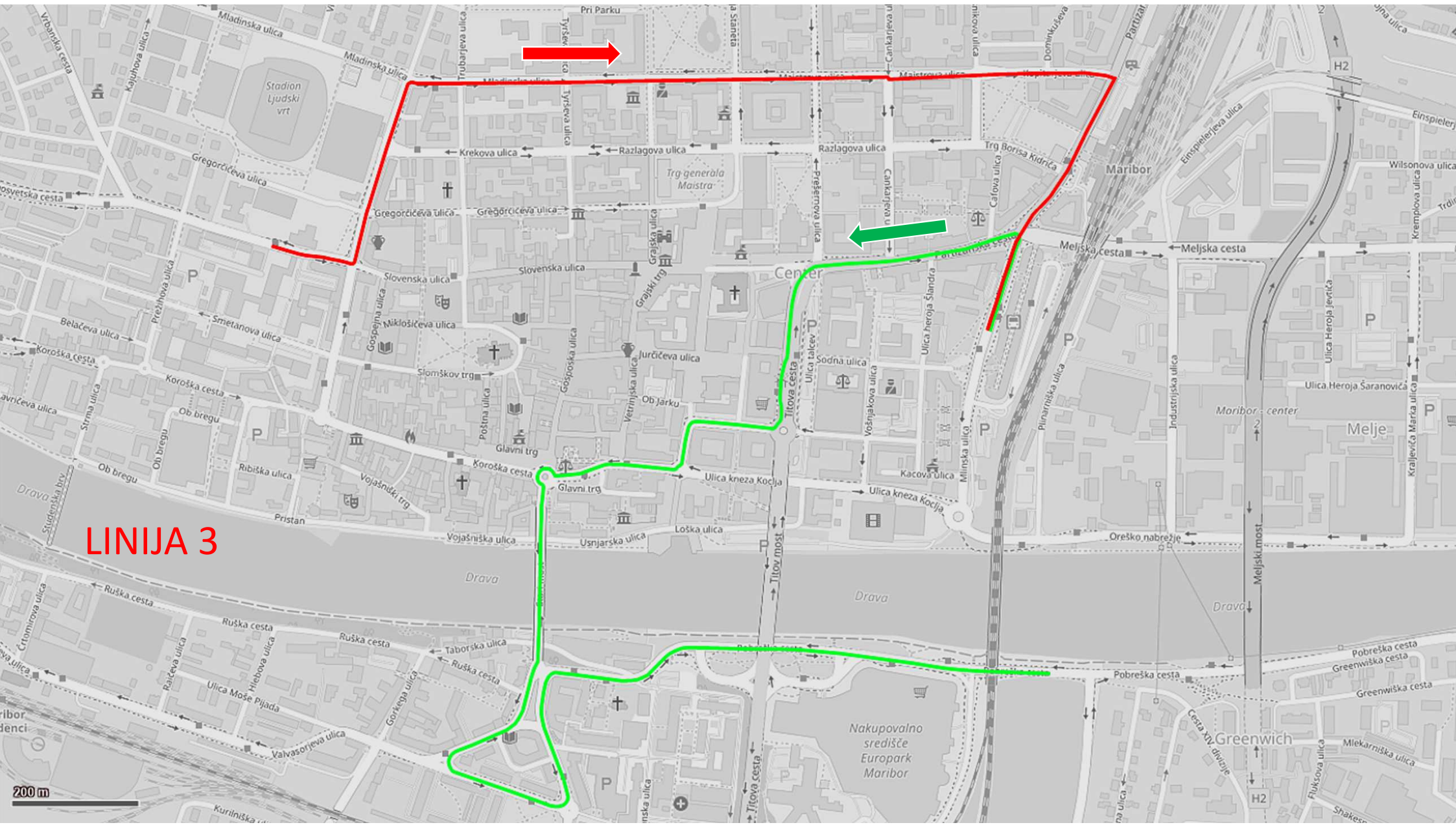
- **Spremembe semaforsega programa**
 - Gosposvetska – Turnerjeva
 - Gosposvetska – Strossmayerjeva
 - Partizanska – Prešernova
 - Partizanska – Cankarjeva
 - Partizanska – Mlinska
 - Ulica kneza Koclja – Vošnjakova
 - Dravograjska cesta–Erjavčeva ulica
- **Začasna semaforizacija križišča**
 - Krekova – Strossmayerjeva
- **Nova avtobusna postaja**
- **Dodatna osvetlitev prehodov za pešce**
- **Začasna ukinitvev parkirnih mest**
 - med Trubarjevo in Tyrševo ulico
 - med Ulico heroja Staneta in Prešernovo ulico
 - na Cankarjevi ulici za trapezno ploščad (prehod za pešce)
 - Kiss&Ride parkirišča na Mladinski in Maistrovi ulici
- **Sprememba prometnega režima**
 - Loška ulica – Ulica kneza Koclja
 - Zavijanje desno iz levega pasu na Cankarjevi

Spremembe avtobusnih linij



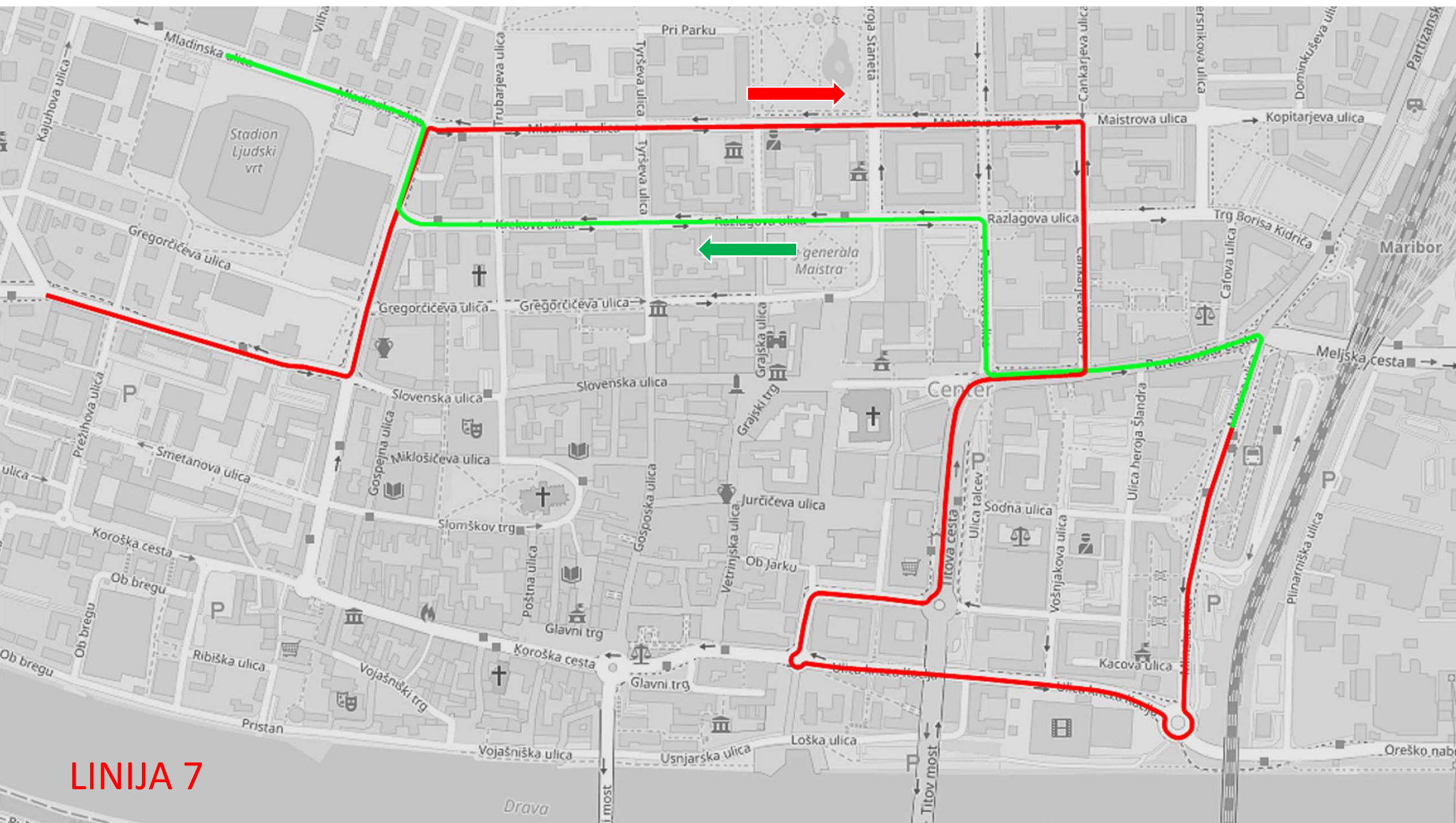
MESTNA OBČINA MARIBOR

- Začasne spremembe bodo na naslednjih avtobusnih linijah:
linija 3, 7, 12, 15, 17, 18, 19 in 151
- Novo avtobusno postajališče na Maistrovi ulici pri parku
- Podaljšanje avtobusne linije 8 – linija 8A (električni mini-bus), ki bo povezovala vzhod in zahod mesta. Podaljšek linije bo deloval na relaciji Terme Fontana in avtobusno postajo Mlinska po Lentu.

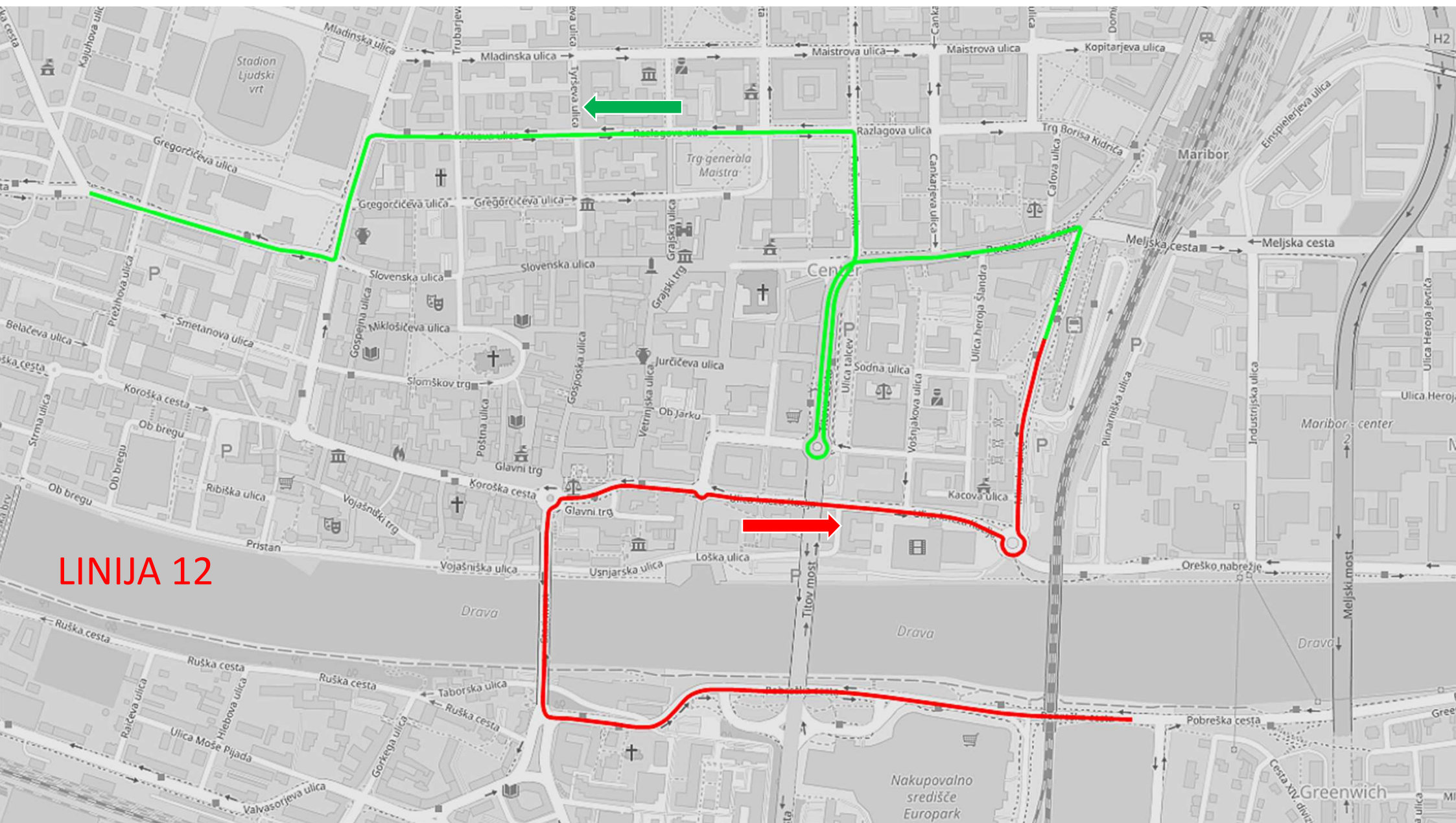


LINIJA 3

200 m

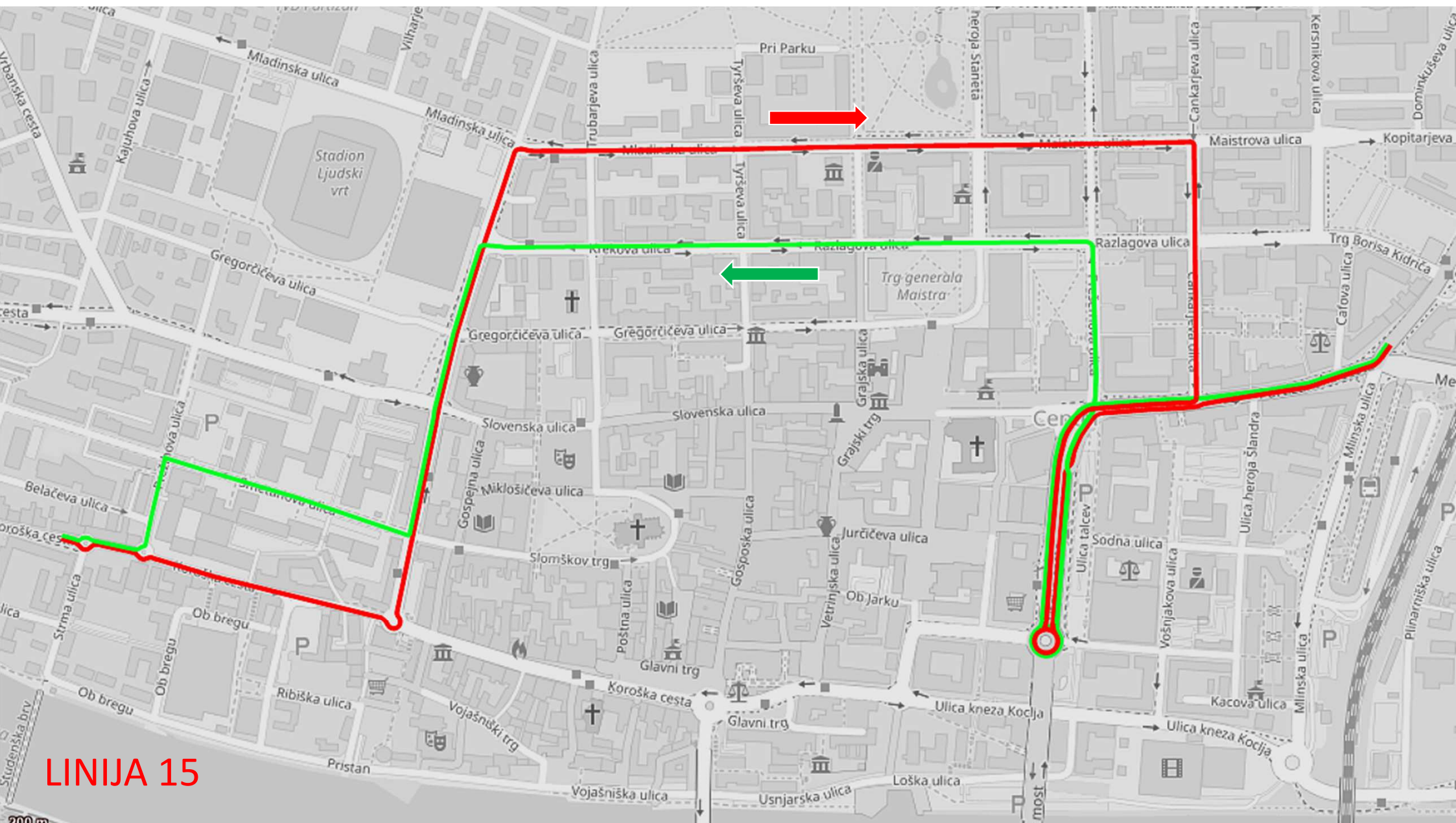


LINIJA 7

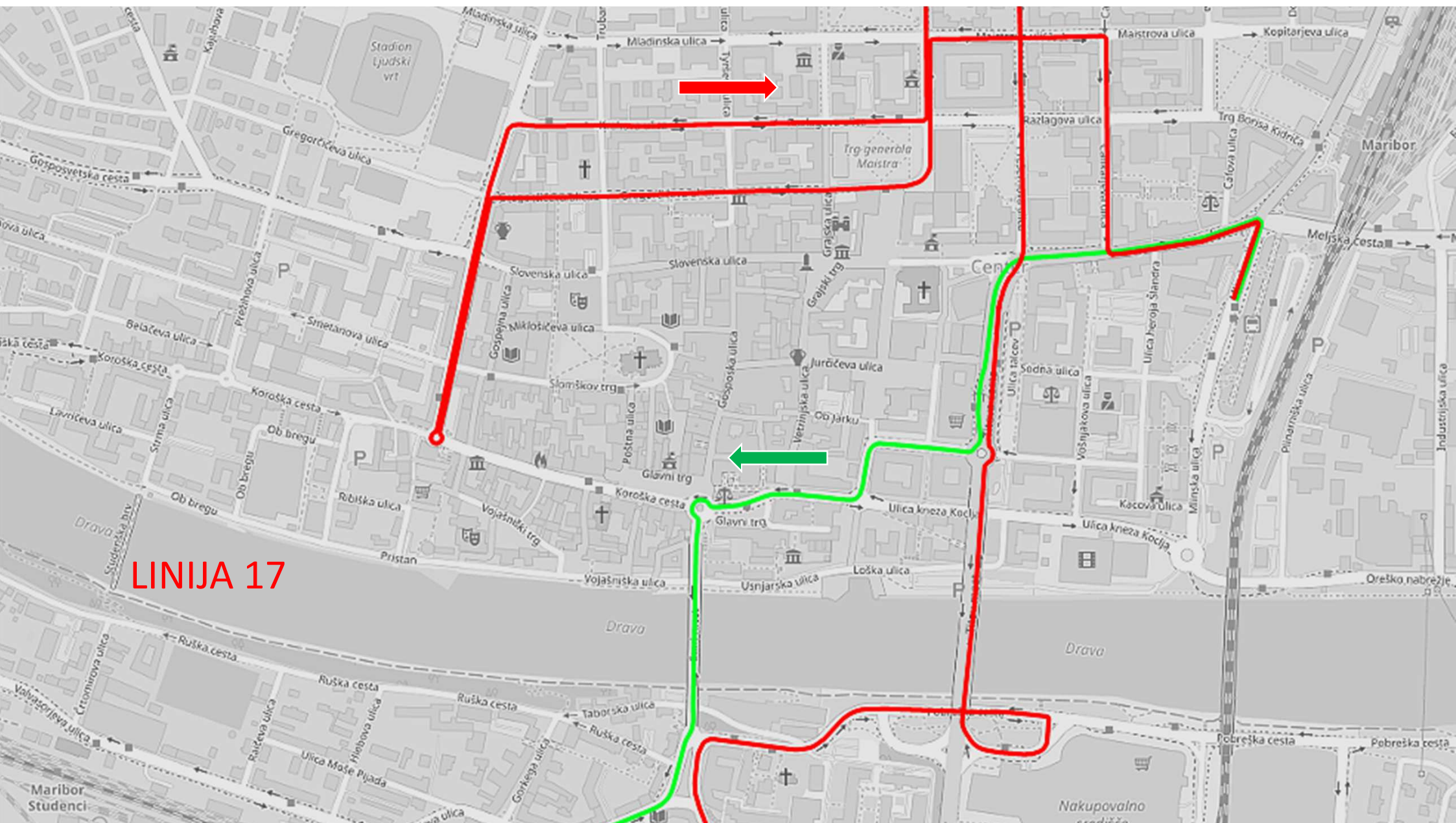


LINIJA 12

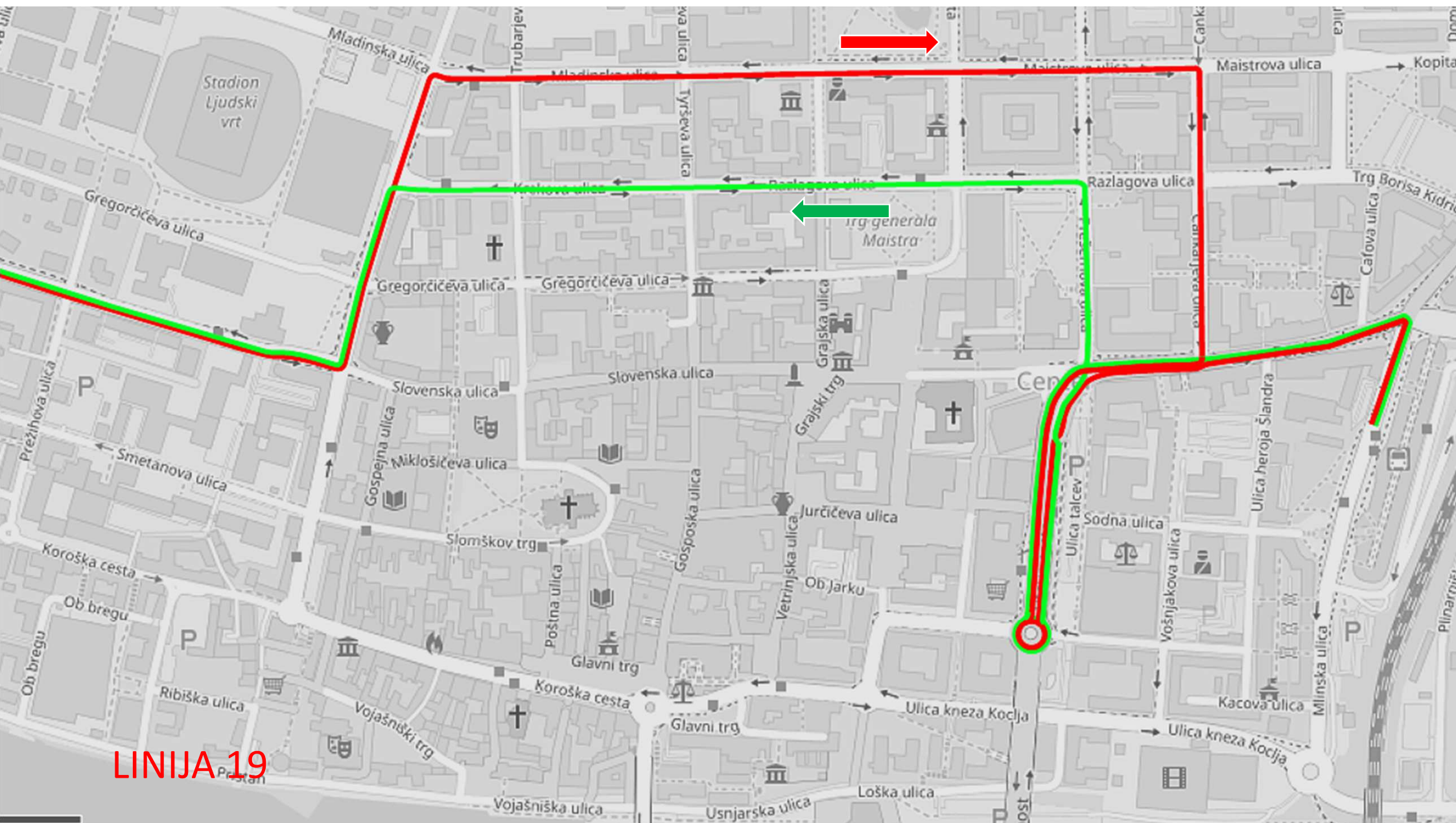
Greenwich



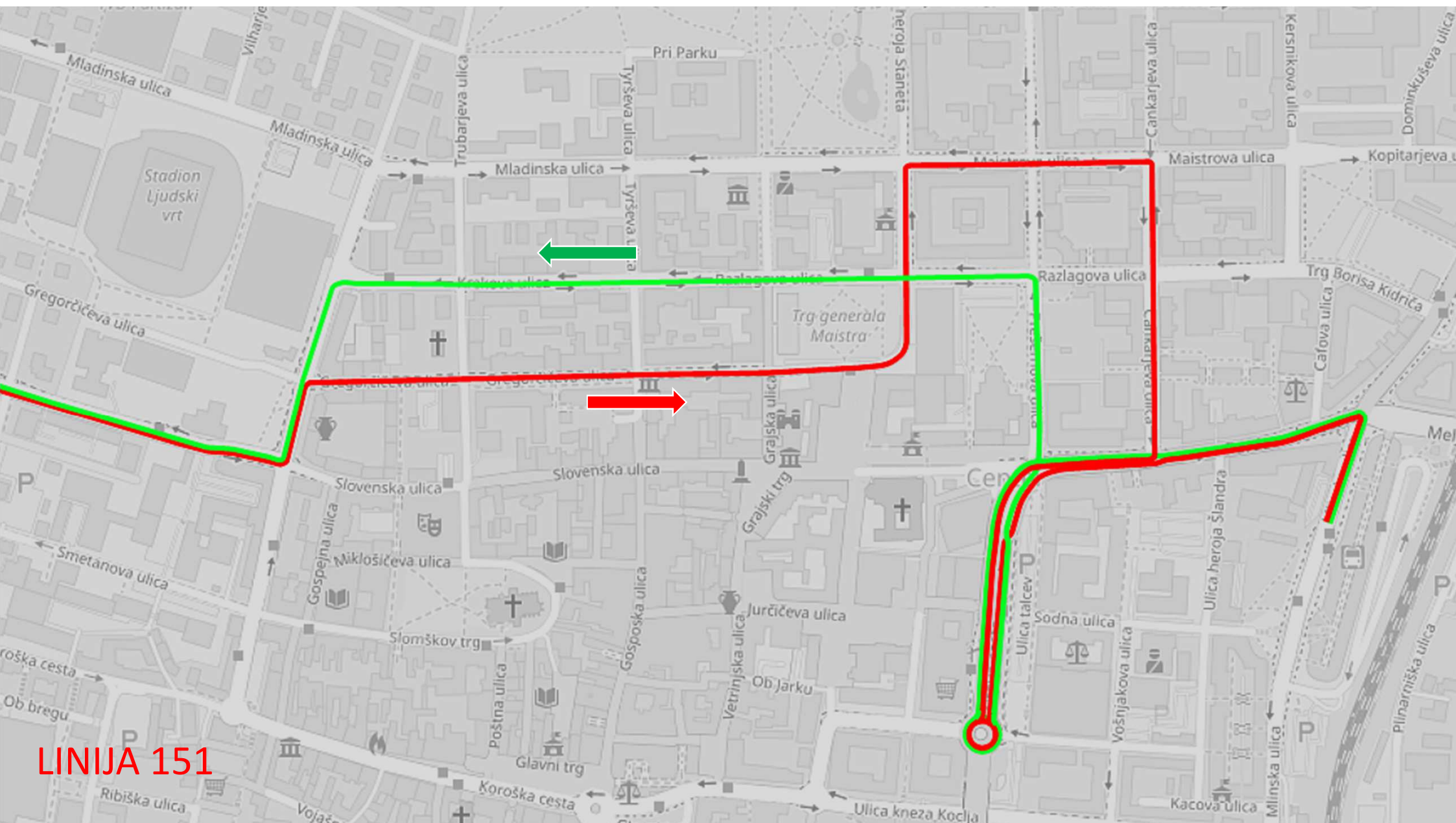
LINIJA 15



LINIJA 17



LINIJA 19



LINIJA 151

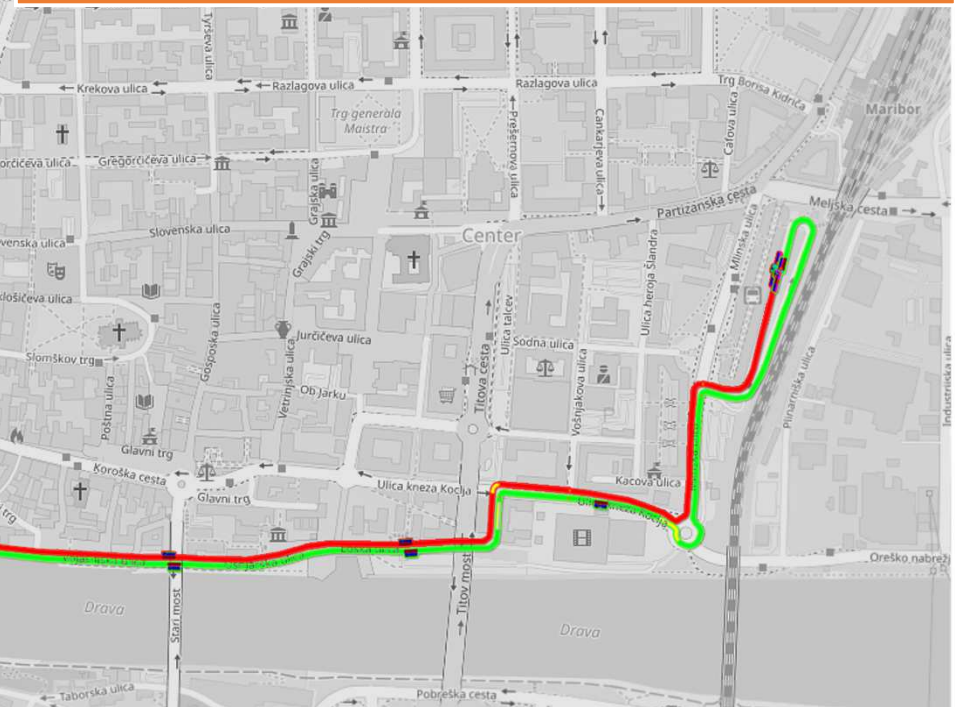
Podaljšek linije 8: TERME FONTANA – AP MLINSKA – TERME FONTANTA

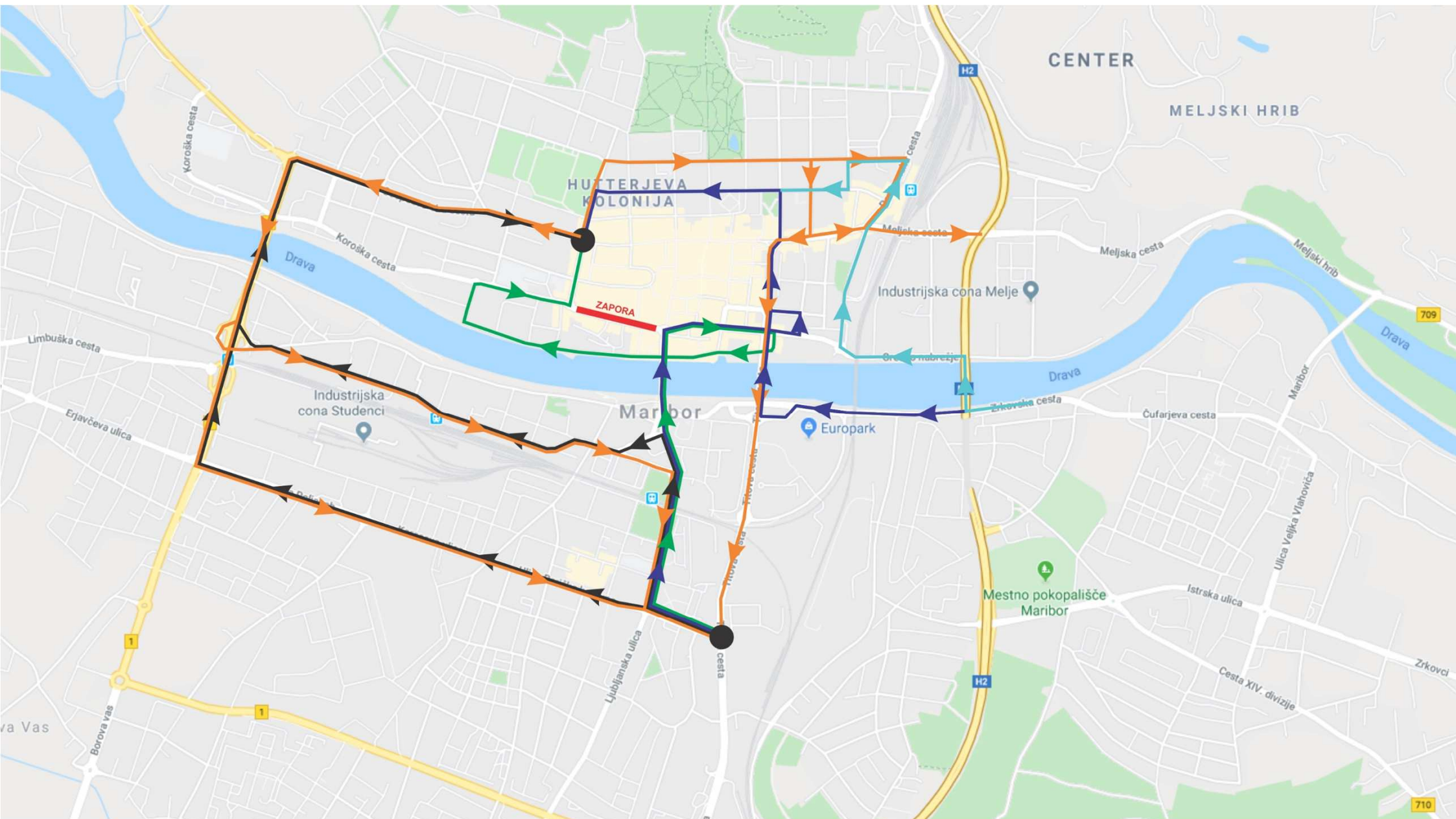


Razdalja: 7230 m
Obhod: 31 minut

A – B: Terme Fontana – Gosposvetska – Koroška vrata – Koroška trgovina – Pristan – Tržnica – Hotel Lent – Loška – AP Mlinska (16 minut)

B – A: AP Mlinska – Loška ul. – Hotel Lent – Tržnica – Pristan – Koroška Trgovina – Koroška vrata – Gosposvetska – Terme Fontana (15 minut)





PREGLED OMILITVENIH UKREPOV OB ZAPRTJU KOROŠKE CESTE



MESTNA OBČINA MARIBOR

- Zapora bo zanesljivo povzročila prerazporeditve cestno prometnih tokov
- Povečan promet na Krekovi, Mladinski, Koroškem mostu in na Lentu
- Kiss & Ride parkirišča za starše na Mladinski in Maistrovi
- Dodatna osvetlitev prehodov za pešce na Mladinski in Maistrovi
- Prepoved levega zavijanja iz Loške ulice na ulico kneza Koclja
- Začasna semaforizacija križišča Krekove in Strossmayerjeve
- Nova avtobusna postaja pri mestnem parku
- Spremembe linij in podaljšek avtobusne linije 8 po Lentu
- **Poseg na Koroški cesti je priložnost, da (vsaj nekateri) vozniki premislijo o spremembi načina potovanja in ne zgolj o alternativnih poteh**

